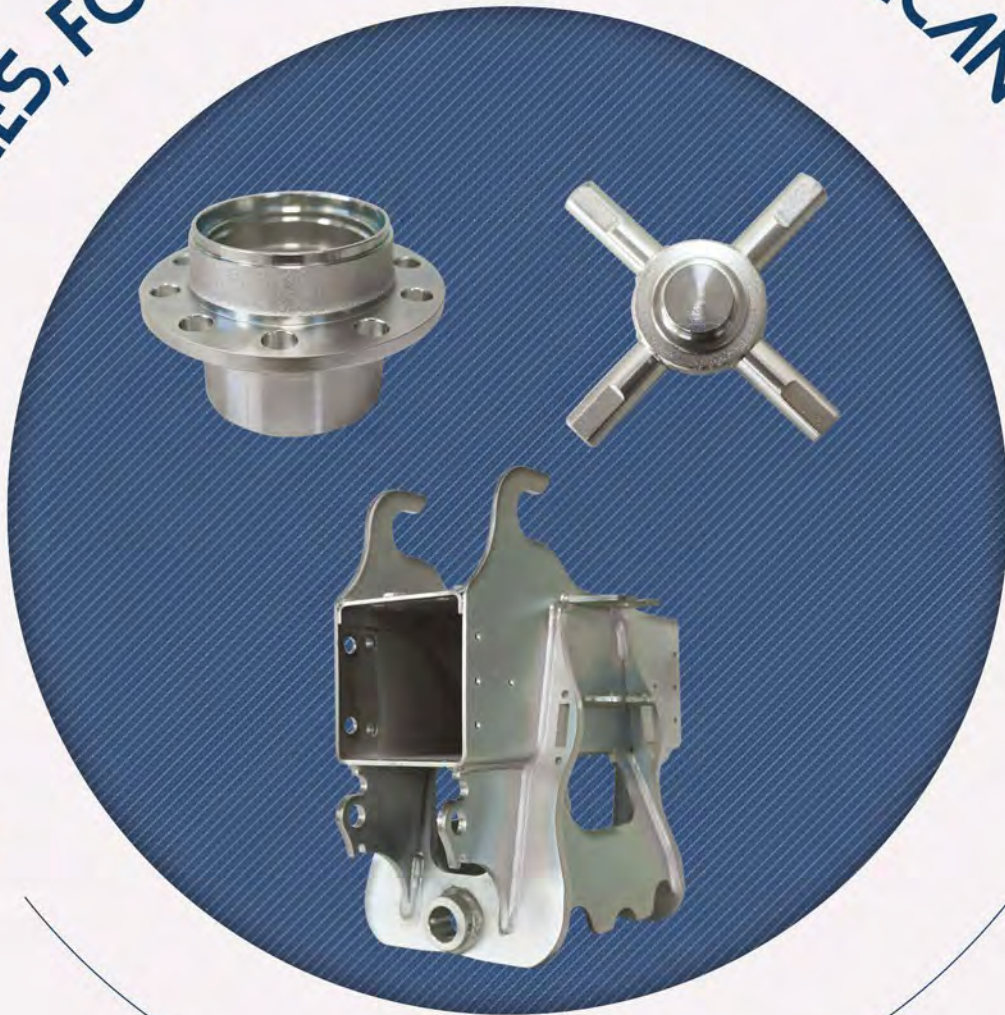


AST2M

Ardennes Sous-Traitance Mécanique et Mécano-soudure

USINAGE DE FONDERIES, FORGES, PROFILÉS ET MÉCANO-SOUDURE



STRUCTURE DE L'ENTREPRISE

1967

Création de l'entreprise FETROT PERE & FILS

1996

Construction du bâtiment 2 (1200 m²)

2001

Construction du bâtiment 3 (3200 m²)

2013

Reprise de la société par le groupe TEXALIANCE

2021

Reprise de la société par le réseau LAMBERT



NOS SECTEURS D'ACTIVITÉ

9 %
INDUSTRIE

15 %
INDUSTRIE

25 %
ROUTIER



19 %
FONDERIE/FORGE

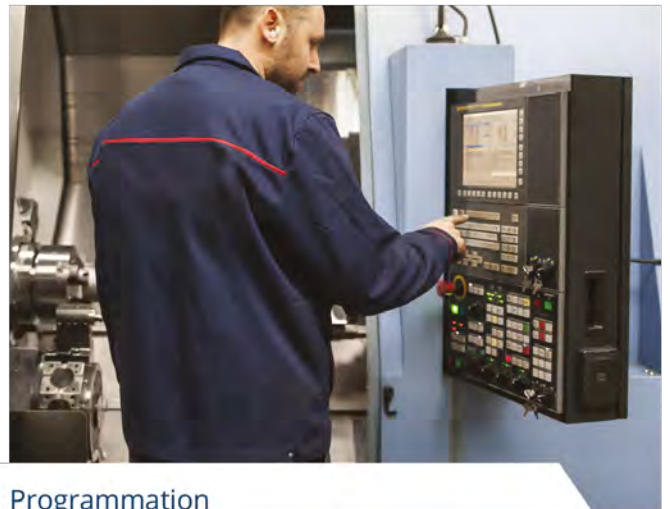
7 %
AERONAUTIQUE

25 %
MACHINE SPECIALE

NOTRE SAVOIR-FAIRE TECHNIQUE



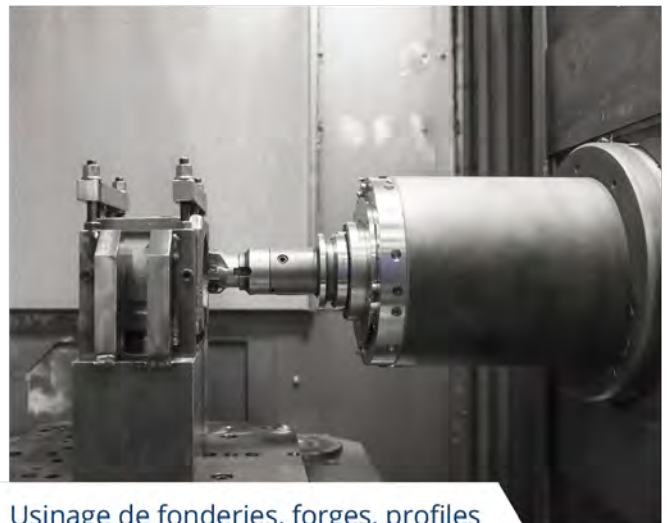
Conception et réalisation de nos outillages



Programmation



Usinage de pièces mécano-soudées



Usinage de fonderies, forges, profiles

USINAGE

- ▶ DE 3 A 8 AXES, 6000 A 20000 TOURS/MIN
- ▶ DE LA PETITE À LA GRANDE SÉRIE
- ▶ JUSQU'À 1000MM³
- ▶ LONGUEUR MAX 2500MM

MÉCANO-SOUDURE

- ▶ MANUEL ET ROBOT TIG/MIG
- ▶ ACIER / INOX / ALUMINIUM
- ▶ DE L'UNITAIRE À LA GRANDE SÉRIE
- ▶ JUSQU'À 9M DE LONG



12 POSTES DE SOUDURE TIG-MIG



CHÂSSIS SUR POSITIONNEUR



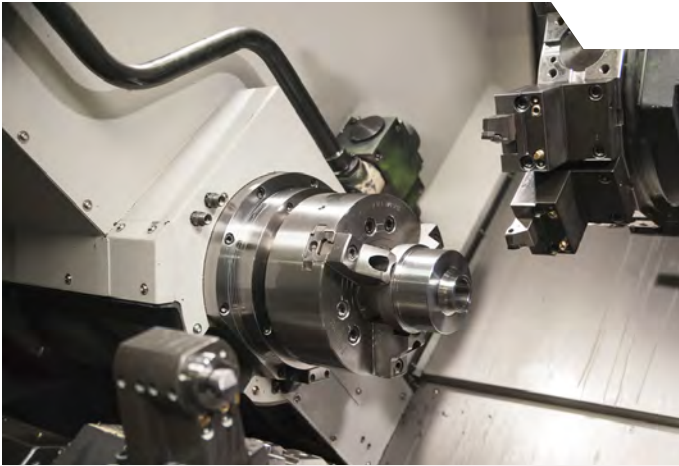
ASSEMBLAGE
BRAS D'ENTRAÎNEMENT LONGUEUR DE 1200 MM



ENSEMBLE MÉCANO-SOUDÉ USINÉ



SOUDURE ROBOTISÉE CAPACITÉ 3000 X 1200 MM



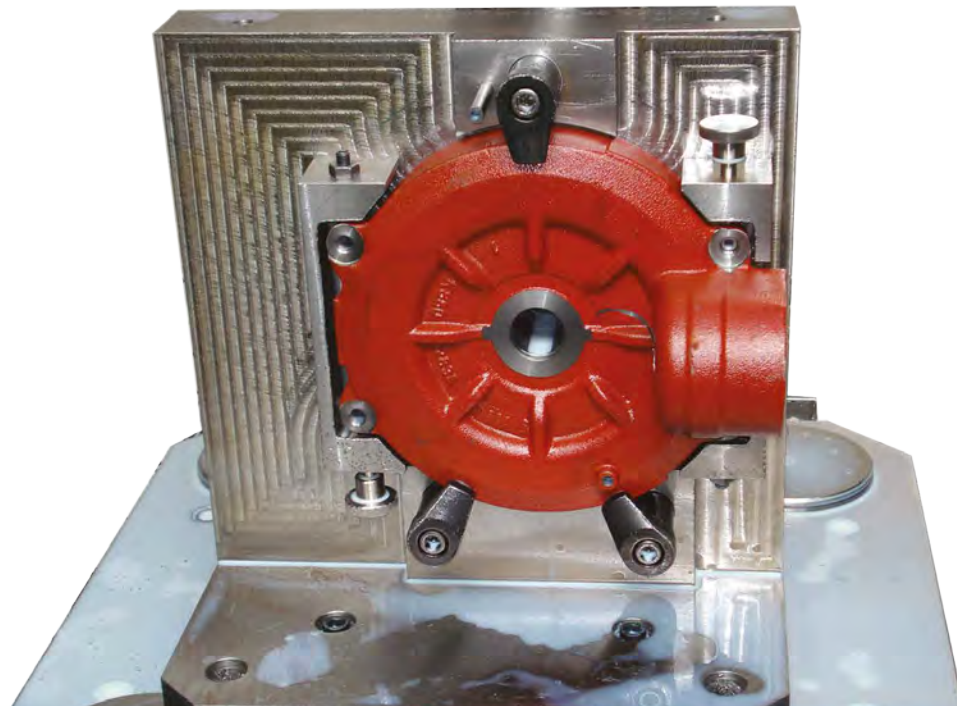
FORGE ACIER
CROISILLON D'ENGIN DE TRAVAUX PUBLICS



FONDERIE ACIER 80KG
TÊTE DE VÉRIN D'ENGIN DE TRAVAUX PUBLICS



FONDERIE ACIER 30KG
RACCORD D'ENGIN DE CONCASSAGE MINIER



USINAGE D'ÉLÉMENT DE MACHINE AGRICOLE EN FONTE
600 X 600 MM

USINAGE DE PIÈCES MATRIÇÉES



ÉTRIER



LEVIER



ROTOR

USINAGE DE PROFILÉS ALUMINIUM

ALLIAGES D'ALUMINIUM

► série 2000 / 6000 / 7000

LONGUEUR MAXI

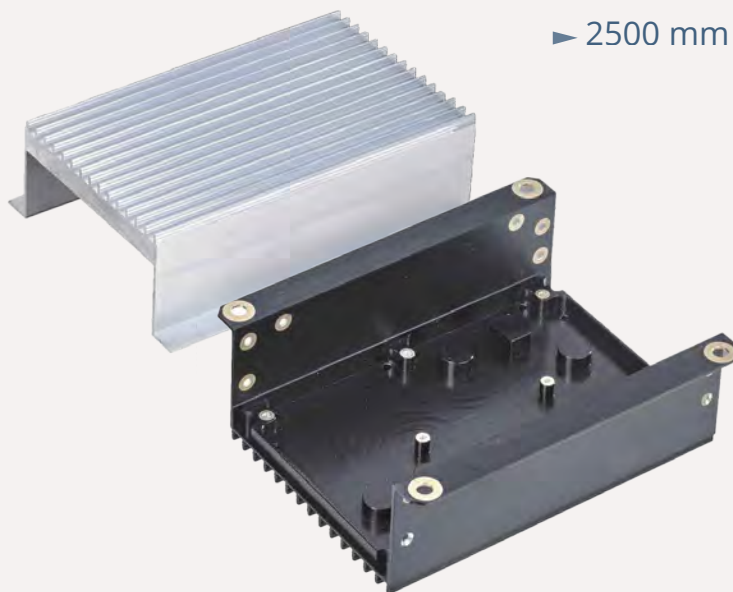
► 2500 mm



ÉLÉMENT MÉCANIQUE



CORPS DE CAPTEURS



BOITIER AVEC DISSIPATION INTÉGRÉE

Notre parc machines est renouvelé régulièrement et nous permet de travailler des pièces de fonderie, fonte, forge, matriçage, profiles et usinage barre.

TOURS CN

- ▶ 1 OKUMA LT15 Bi-broches / robotisé, 8 axes, x: 230 - z: 460
- ▶ 1 OKUMA LT25 Bi-broches / robotisé, 8 axes, x: 265 - z: 570
- ▶ 2 MURATEC MW 300 Bi-broches / robotisé, 2x2 axes, x: 450 - z: 300
- ▶ 1 MORI SEIKI NL 3000Y / 3 axes, x: 530 - z: 820
- ▶ 1 MORI SEIKI NL 2500Y / 3 axes, x: 500 - z: 795
- ▶ 1 NAKAMURA TW20 Bi broches / 6 axes, x: 265 - z: 350
- ▶ 1 NAKAMURA ST3 / 2 axes, x: 200 - z: 1040
- ▶ 1 MORI SEIKI AL2B / 2 axes, x: 125 - z: 500
- ▶ 1 NAKAMURA TMC 15 / 2 axes, x: 110 - z: 270
- ▶ 2 DOOSAN PUMA TT2500SY Bi-broches / 8 axes, x: 255 - z: 800

CENTRES USINAGE CN VERTICAUX

- ▶ MORI SEIKI MV40B / 3 axes, x: 800 - y: 410 - z: 510
- ▶ YCM NSV102A / 4 axes, x: 1020 - y: 600 - z: 600
- ▶ VICTOR VC 205 / 4 axes, x: 2050 - y: 550 - z: 560

CENTRES USINAGE HORIZONTALS 2 PAQUETS

- ▶ 1 OKK HM800 / 4 axes, x:1400 - y:1100 - z:1050
- ▶ 1 MAKINO a61nx / 4 axes, x:730 - y:650 - z:800
- ▶ 1 OKK HM630 / 4 axes, x:1050 - y:900 - z:900
- ▶ 2 OKUMA MX40 / 4 axes, x: 560 - y: 610 - z: 560
- ▶ 1 OKUMA MA50HB / 4 axes, x: 700 - y: 800 - z: 700
- ▶ 1 OKUMA MA500HB / 4 axes, x: 700 - y: 900 - z: 780
- ▶ 1 OKUMA MA600HB / 4 axes, x: 1000 - y: 900 - z: 1000
- ▶ 1 OKUMA MA800HB / 4 axes, x: 1400 - y: 1250 - z: 1250
- ▶ 1 MORI SEIKI NHX5000 / 4 axes, x: 730 - y: 730 - z: 880

UN PARC DE
PLUS DE
30 MACHINES CN

6000 À
20 000
TOURS/MIN

SOUDURE

- ▶ 1 ROBOT CLOOS / 3000 x 1200
- ▶ 1 ROBOT COMMERCY / 1700 x 900
- ▶ 1 ROBOT COMMERCY / 1400 x 800
- ▶ 8 POSTES SOUDURE MIG
- ▶ 4 POSTES SOUDURE TIG

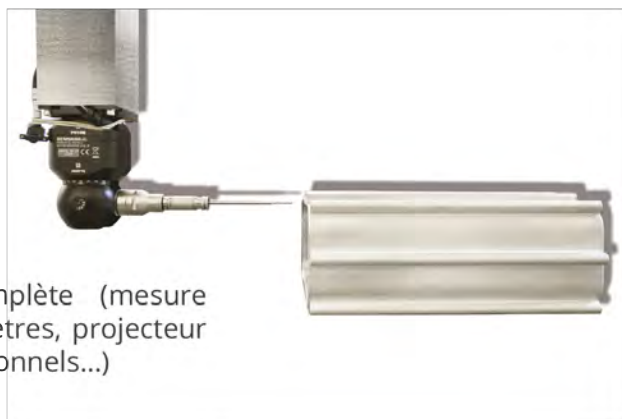
CONVENTIONNEL

- ▶ 1 TOUR CAZENEUVE HB 500
- ▶ PERCEUSES MONOBROCHES
- ▶ FRAISEUSE AVEC RÈGLES NUMÉRIQUES
- ▶ 1 SCIE KASTO, 1 SCIE MISSLER, 2 SCIES COUPE D'ANGLE
- ▶ 2 PRESSES
- ▶ 1 BRAS DE TARAUDAGE ELECTRIQUE

NOS GARANTIES QUALITÉ



Nous sommes engagés dans l'amélioration permanente de l'efficacité de notre système de management de la qualité



Salle de métrologie complète (mesure tridimensionnelle, rugosimètres, projecteur de profile, moyens conventionnels...)

IMPLANTATIONS



Surface du site 5 700m2 couvert / 17 000m2

REMILLY AILLICOURT (08)
SITE DE PRODUCTION



AST2M

Ardennes Sous-Traitance Mécanique et Mécano-soudure

Tél. +33 (0)3 24 26 73 72
contact@ast2m.com

15 bis, Route de Sedan
08450 REMILLY-AILLICOURT

www.ast2m.com